

**ESMALTE POLIURETANO+ACRILICO TITAN YATE.**  
En envases de 750 ml. (blanco y colores) y 2,5 l. (blanco)

ESMALTE POLIURETANO + ACRÍLICO TITAN YATE. Em recipientes de 750 ml. (branco e cores) e 2,5 l. (branco)  
LAQUE POLYURETHANE + ACRYLIQUE TITAN YATE. Conditionnements 750 ml (blanc et couleurs) et 2,5 L (blanc)  
TITAN YATE POLYURETHANE + ACRYLIC ENAMEL. Available in 750 ml. (white and colours) and 2,5 l. (white)



RODILLO  
ROLLER  
ROULEAU



PISTOLA  
SPRAY GUN  
PISTOLET



BROCHA  
BRUSH  
BROSSE



4-6 h  
SECADO  
SECCAGEM  
DRYING  
SÈCHAGE



12-24 h  
2as CAPAS  
2as DEMASOS  
2nd COATS  
2emes COUCHES

**ESMALTE URETANADO TITAN YATE.** En envases de 750 ml. y 4 l. (blanco)

ESMALTE COM URETANO TITAN YATE. Em recipientes de 750 ml. e 4 l. (blanco)  
LAQUE URETHANE TITAN YATE. Conditionnements 750 ml et 4 L (blanc)  
TITAN YATE URETHANED ENAMEL. Available in 750 ml. and 4 l. (white)



RODILLO  
ROLLER  
ROULEAU



PISTOLA  
SPRAY GUN  
PISTOLET



BROCHA  
BRUSH  
BROSSE



4-6 h  
SECADO  
SECCAGEM  
DRYING  
SÈCHAGE



18-24 h  
2as CAPAS  
2as DEMASOS  
2nd COATS  
2emes COUCHES

**ESMALTE MOTORES TITAN YATE.** En envases de 400 ml.

ESMALTE MOTORES TITAN YATE. Em recipientes de 400 ml.  
PEINTURE POUR MOTEURS TITAN YATE. Conditionnements 400 ml.  
TITAN YATE SPRAY MOTOR PAINT. Available in 400 ml.



SPRAY



15-30 min.  
SECADO  
SECCAGEM  
DRYING  
SÈCHAGE



2h  
2as CAPAS  
2as DEMASOS  
2nd COATS  
2emes COUCHES

**PATENTES AUTOPULIMENTABLES TITAN YATE.** Vel. media y alta.  
En envases de 750 ml y 2,5 l.

ANTIFOULING AUTOPOLIMENTO TITAN YATE - Vel. média e alta.  
Em recipientes de 750 ml. e 2,5 l.  
ANTIFOULING AUTOPOLISSANT TITAN YATE. Vitesse moyenne et haute  
Conditionnements: 750 ml et 2,5 L.  
TITAN YATE SELF-POLISHING ANTIFOULING - medium and high speed.  
Available in 750 ml. and 2,5 L.



RODILLO  
ROLLER  
ROULEAU



PISTOLA  
SPRAY GUN  
PISTOLET



BROCHA  
BRUSH  
BROSSE



1h  
SECADO  
SECCAGEM  
DRYING  
SÈCHAGE



6h  
2as CAPAS  
2as DEMASOS  
2nd COATS  
2emes COUCHES



BOTADURA  
min. 12h.  
máx. 6 meses

**PATENTE VINÍLICA TITAN YATE.** En envases de 750 ml y 4 l.

ANTIFOULING VINÍLICA TITAN YATE. Em recipientes de 750 ml. e 4 l.  
ANTIFOULING VINYLIQUE TITAN YATE. Conditionnements 750 ml et 4 L.  
TITAN YATE VINYL ANTIFOULING. Available in 750 ml. and 4L.



RODILLO  
ROLLER  
ROULEAU



BROCHA  
BRUSH  
BROSSE



20 min  
SECADO  
SECCAGEM  
DRYING  
SÈCHAGE



8-12h  
2as CAPAS  
2as DEMASOS  
2nd COATS  
2emes COUCHES



BOTADURA  
min. 12h.  
máx. 6 meses



la marca de pinturas

**INDUSTRIAS TITAN, S.A.**

P. Pratense, c/ 114, 21 / Rua Fonte Cova  
08820 El Prat de Llobregat / 4476-909 Castelo da Maia, Maia  
ESPAÑA Tel: +34 934 797 494 / PORTUGAL Tel: +351 229 865 450  
Fax: +34 934 797 495 / Fax: +351 229 810 764

www.titanlux.com



artefactos ESPAÑA  
Mayo 2015  
COD. 431 0770

# TITAN YATE



## Para la flota Deportiva

Para a frota Desportiva  
Pour la flotte de yachting  
For the Sporting fleet



la marca de pinturas



## Esmaltes

### *Esmalte Poliuretano+Acrílico TITAN YATE (dos componentes)*

-Retención del brillo -No amarillea  
-Extraduro -Especial para metales, madera, poliéster.

### *Esmalte Uretanado TITAN YATE*

-Alto brillo -Fácil aplicación -Para el mantenimiento de embarcaciones que están expuestas al ambiente marino.

### *Esmalte Motores TITAN YATE*

-Secado rápido -Efecto antioxidante -Alta resistencia al ambiente marino -Especial para hierro, acero inoxidable, aluminio, latón, bronce, cobre, madera y poliéster, imprimados adecuadamente.

## Esmaltes

**Esmalte Poliuretano + Acrílico TITAN YATE (dois componentes)** -Retenção do brilho -Não amarelece -Extra duro -Especial para metais, madeira, poliéster.

**Esmalte com Uretano TITAN YATE** -Alto brilho -Fácil aplicação -Para manutenção de embarcações que estão expostas ao ambiente marítimo.

**Esmalte Motores TITAN YATE** -Secagem rápida -Efeito antioxidante -Alta resistência ao ambiente marítimo -Especial para ferro, aço inoxidável, alumínio, latão, bronze, cobre, madeira e poliéster, imprimados adequadamente.

## Laques

**Laque Polyuréthane + Acrylique TITAN YATE (deux composantes)** -Rétention du brillant -Ne jaunit pas -Extra-dur -Spécial pour métaux, bois, polyester.

**Laque Uréthane TITAN YATE** -Haut brillant -Application aisée -Pour l'entretien de bateaux soumis à des environnements marins.

**Peinture pour Moteurs TITAN YATE** -Séchage rapide -Effet antirouille -Haute résistance aux atmosphères maritimes -Spécial pour des surfaces en fer, acier inoxydable, aluminium, laiton, bronze, cuivre, bois et polyester; dûment préparées.

## Enamels

**TITAN YATE Polyurethane + Acrylic Enamel (two components)** -Gloss retention -Non yellowing -Extra hard -Special for metals, wood and polyester.

**TITAN YATE Urethaned Enamel** -High gloss -Easy application -For the maintenance of boats which are submitted to marine conditions.

**TITAN YATE Motor Paint** -Quick drying -Rust-preventive effect -High resistance to marine conditions -Special for iron, stainless steel, aluminium, brass, bronze, copper, wood and polyester, suitably primed.

## Patentes

### *Patente para colas TITAN YATE*

-Especial para hélices, flaps, timones y evitar las incrustaciones marinas.  
-Contiene HOSTAFLON, que mejora el rozamiento con el agua.

### *Patente Autopulimentable TITAN YATE*

-Para veleros y motoras (velocidad media) -Para lanchas y cruceros (velocidad alta) -Especial para el pintado de la obra viva de las embarcaciones de: poliéster, madera, acero y aluminio.  
-Contiene HOSTAFLON, que mejora el rozamiento con el agua.

### *Patente Vinílica TITAN YATE*

-Patente para todo tipo de embarcaciones, de excelente efectividad antiincrustante.

## Antifouling

**Antifouling para motores de colona TITAN YATE** -Especial para hélices, flaps, lemes e para evitar as incrustações marinhas -Contém HOSTAFLON, que melhora a fricção com a água.

**Antifouling Autopolimento TITAN YATE** -Para veleiros e motoras (velocidade média) -Para lanchas e cruzeiros (velocidade alta) -Especial para a pintura da obra viva das embarcações de: poliéster, madeira, aço e alumínio. -Contém HOSTAFLON, que melhora a fricção com a água.

**Antifouling Vinílica TITAN YATE** -Patente para todo o tipo de embarcações, de excelente efectividade anti-incrustações.

## Antifouling

**Antifouling pour des Moteurs Hors-Bord TITAN YATE** -Spécial pour des hélices, flaps, gouvernails et pour éviter les incrustations marines -Contient de l'HOSTAFLON, ce qui améliore le glissement dans l'eau.

**Antifouling Autopolissant TITAN YATE** -Pour des bateaux à vitesse moyenne -Pour des bateaux à haute vitesse -Spécial pour peindre les surfaces submergées des bateaux en polyester, bois, acier et aluminium. -Contient de l'HOSTAFLON, ce qui améliore le glissement dans l'eau.

**Antifouling Vinylique TITAN YATE** -Antifouling pour tous types de bateaux et avec un excellent effet antiincrustations.

## Antifouling

**TITAN YATE Outdrive Antifouling** -Special for propellers, flaps, rudders and to avoid marine growth -It contains HOSTAFLON, which reduces water friction.

**TITAN YATE Self-Polishing Antifouling** -For sailing and motor boats (medium speed) -For launchers and cruisers (high speed) -Especially suitable for painting submerged boat areas, on polyester, wood, steel and aluminium. -It contains HOSTAFLON, which reduces water friction.

**TITAN YATE Vinyl Antifouling** -Antifouling for all kinds of boats, with excellent antifouling performance.



### Esmalte Poliuretano + Acrílico TITAN YATE (dos componentes)

Esmalte Poliuretano + Acrílico TITAN YATE (Dois componentes)  
Laque Polyuréthane + Acrylique TITAN YATE (bicomposante)  
TITAN YATE Polyurethane + Acrylic Enamel (two components)



### Esmalte Uretanado TITAN YATE

Esmalte com Uretano TITAN YATE  
Laque Uréthane TITAN YATE  
TITAN YATE Urethaned Enamel



4102/4202 Amarillo



4123/4223 Azul balear



4115/4215 Naranja



4103/4203 Azul ultramar



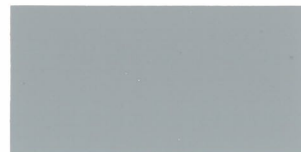
4105/4205 Rojo señales



5842 Azul oscuro



4106/4206 Verde costa



4121/4221 Gris naval

4290 Blanco satinado

4100/4200 Blanco

4101/4201 Negro

5751 Blanco (Gel-coat)

**La serie 4100 corresponde a los esmaltes uretanados.  
Las series 4200 y 5000 a los esmaltes poliuretano+acrílico.**

A série 4100 corresponde aos esmaltes com uretano.

As séries 4200 e 5000 aos esmaltes poliuretano + acrílico.

La série 4100 correspond à des laques uréthane.

Les séries 4200 et 5000 sont des laques polyuréthane + acrylique.

Series 4100 corresponds to urethaned enamels.

Series 4200 and 5000 corresponds to polyurethane + acrylic enamels.



EN SPRAY

### Esmalte Motores TITAN YATE

Esmalte Motores TITAN YATE  
Peinture pour Moteurs TITAN YATE  
TITAN YATE Motor Paint



4923 Azul



4906 Verde

4900 Blanco

4901 Negro



### Patente Autopolimantable TITAN YATE-velocidad media

Antifouling Autopolimantable TITAN YATE - velocidade média  
Antifouling Autopolissant TITAN YATE - vitesse moyenne  
TITAN YATE Self-Polishing Antifouling - medium speed



### Patente Autopolimantable TITAN YATE-velocidad alta

Antifouling Autopolimantable TITAN YATE - velocidade alta  
Antifouling Autopolissant TITAN YATE - haute vitesse  
TITAN YATE Self-Polishing Antifouling - high speed

HOSTAFLOX



4403 Azul



4405 Rojo



4404 Azul intenso



4401 Negro

4410 Blanco inalterable

**ABLATIVA**



### Patente Vinilica TITAN YATE

Antifouling Vinilica TITAN YATE  
Antifouling Vinylique TITAN YATE  
TITAN YATE Vinyl Antifouling



4005 Rojo cobre



4003 Azul cobre



5619 Verde cobre



4008 Blanco-Gris



4001 Negro

**NUEVO**



### Patente Autopulimentable Lixivante TITAN YATE

Antifouling Autopolimento Lixivante TITAN YATE  
Antifouling Autopolissant Lixiviant TITAN YATE  
TITAN YATE Lixivating Self-polishing Antifouling



7949 Azul



7906 Rojo



7903 Azul intenso



7905 Negro

7904 Blanco

**EN SPRAY**



### Patente para Colas TITAN YATE

Antifouling para motores de columna TITAN YATE  
Antifouling pour des Moteurs Hors-Bord TITAN YATE  
TITAN YATE Outdrive Antifouling



4009 Gris



4001 Negro



### Patente para Hélices TITAN YATE

Antifouling para Hélices TITAN YATE  
Antifouling pour Hélices TITAN YATE  
TITAN YATE Propeller Antifouling



0001 Gris



6741 Negro

**EN SPRAY**



### Imprimación Marina en Spray TITAN YATE

Primário Marinho em Spray TITAN YATE  
Primaire Marin en Spray TITAN YATE  
TITAN YATE Marine Primer in Spray



Gris

### TABLA DE RENDIMIENTOS DE LAS PATENTES AUTOPULIMENTABLE, LIXIVANTE Y VINÍLICA

MOTORAS			
¿Cuánta pintura necesito?			
METROS DE ESLORA	4-5	6-7	8-9
RENDIMIENTO POR CAPA Y LITROS	1,5	2	3
TOTAL Lts 2 MANOS (RECOMENDADO)	3	4	6
VELEROS			
¿Cuánta pintura necesito?			
METROS DE ESLORA	10-11	12-13	14-15
RENDIMIENTO POR CAPA Y LITROS	4	6	8
TOTAL Lts 2 MANOS (RECOMENDADO)	8	12	16